



GREEN BRIDGE

こんにちは。御前崎市のナカモクです。
工務店様の家づくりのパートナーとしてお客様に満足して
頂ける家づくりを支援させて頂くため数々の最新情報をお知らせいたします。

住宅設備機器の新商品情報から、長期優良住宅や様々な
補助金などといった新しい制度の仕組みや動向をいち早く
皆様にお届け致します。



お時間のある時に目をとおしていただき、家づくりの豆知識として、
家づくりを考えているお客様にもご利用いただけたら幸いです。

July

SCHEDULE 2023.07

日	月	火	水	木	金	土
						1 国民安全の日
2 たわしの日	3 リフトクリ-ムの日	4 梨の日	5 穴子の日 宮本BD	6 ワガ 記念日	7 七夕	8 なはの日 ナカモク休業日
9 ジエトコ-スターの日	10 納豆の日	11 真珠記念日	12 人間ドックの日	13 生命尊重の日	14 ひまわりの日	15 大阪港開港 記念日
16 虹の日	17 海の日	18 光化学スモッグの日	19 やまなし桃の日	20 月面着陸の日 山本BD	21 神前結婚記念日	22 ナッツの日
23/30 カシスの日/ 梅干しの日	24/31 劇画の日/ パラライダ-記念日	25 かき氷の日	26 幽霊の日	27 スイカの日 パナソニック V2H蓄電システム 研修会 @パナソニック静岡SR	28 地名の日	29 白だしの日

詳しい内容やお見積り、ご相談など・・・
『ナカモク』までお気軽にお問い合わせください。



株式会社 ナカモク
〒437-1604
御前崎市佐倉4680-56
TEL: 0537-85-2041
FAX: 0537-85-2241
<http://www.naka-moku.co.jp/>

十カモノな
掲示板

クリナップ®

キッチン・バスフェア

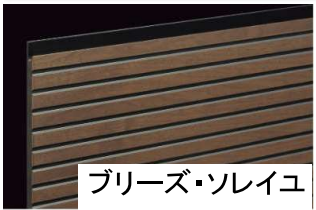
@クリナップ静岡ショールーム へ行ってきました！

6月18日にクリナップ 静岡ショールームで開催された「キッチン・バスフェア」へ行ってきました。ショールームの駐車場に入るとすぐ見える場所に6月にモデルチェンジしたCENTRO の展示がされていました。



CENTROは、クラフツマンシップ(※)が紡ぎ出す品質と洗練されたデザインで、クリナップの中で最上位クラスのシステムキッチンです。静岡ショールームのCENTROは天板がセラミックワークトップのシリウス、扉がブリーズ・ソレイユという仕様で、とても重厚感のあるキッチンでした。展示のハイブリッドコンロ、デュアルシェフは、炒め物にはガスの高火力、煮込み料理や完成した料理の保温にはIH。と、調理に合わせて、適した熱源を使い分けることができます。シンクは、ゴミを排水溝に集めながら流せる流レールシンクのフォルテックス。硬度が高い、硬質アクリル系人工大理石のシンクです。

(※)職人の手仕事、匠の技



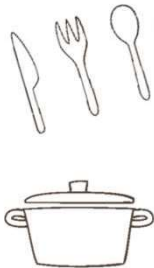
ブリーズ・ソレイユ



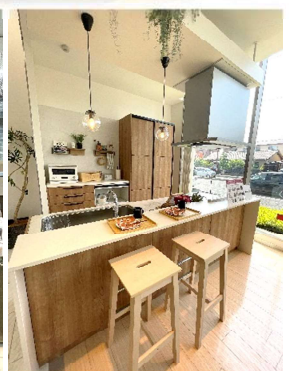
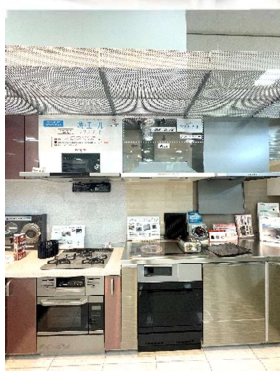
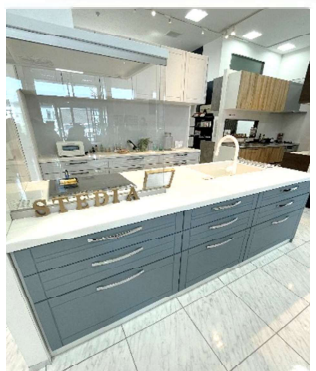
シリウス



奥に進むと、オールステンレスのキッチンがありました。こちらモデルチェンジしたCENTROのキッチンです。クリナップのキッチンは内部構造までステンレス。ステンレスはカビやにおいに強い素材なので、普段お手入れしにくい内側や奥まで清潔で長持ちです。こちらのキッチンの食洗機は大容量、予洗い不要の洗浄力で大人気のミーレ！クリナップのキッチンはミーレの他にも、GROHE(グローエ)やhansgrohe(ハンスグローエ)などの海外ブランド機器にも幅広く対応しています！



アクリアバスは脱衣室にあるスイッチを押すだけで、床にシャワーを自動散布する「床夏(とこなつ)シャワー」を標準装備！わずか1分で床面の温度を25℃に。床だけでなく、蒸気の温かさが浴室内に広がって浴室全体をあたためます。浴室事故原因のひとつであるヒートショックリスクも低減します。



今月のおすすめカタログ

ニチハ

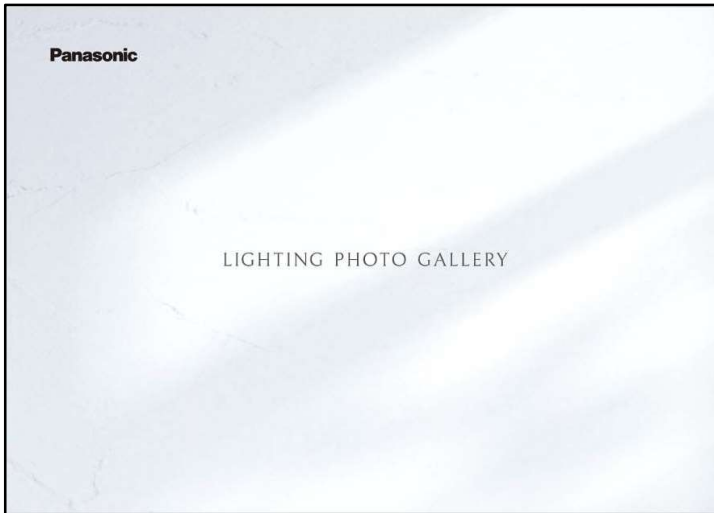
金属製外壁材・屋根材の施工例
 外観コーディネート例

METAL STYLE SELECT BOOK



Panasonic

住宅照明ライティングフォトギャラリー
 LIGHTING PHOTO GALLERY



ご購入のカタログがございましたら、担当営業までお問い合わせください。



☆令和5年度「住宅エコリフォーム推進事業」☆

カーボンニュートラルの実現に向け、住宅ストックの省エネ化を推進するため、住宅をZEHレベルの高い省エネ性能へ改修する取り組みに対して支援が行われます。

1. 対象事業

住宅をZEHレベルの高い省エネ性能へ改修することを目的とした事業で、令和5年4月1日以降に契約し事業者登録後に工事着手した事業が対象

○省エネ診断 ○省エネ設計等 ○省エネ改修(建替え含む)

2. 補助率・補助限度額

- ・省エネ診断 補助率 : 1/3 (上限無し)
- ・省エネ設計等・省エネ改修(建替え含む) 補助率 : 40%
- 補助限度額 戸建住宅・共同住宅 350,000円/戸

※最低補助金額 5万円 ※診断のみの場合 1万円

3. 申請手続きスケジュール

※申請手続きは、jGrantsを利用した電子申請となります。
GIDが必要になります。

- ・事業者登録の受付 令和5年4月28日～令和5年12月15日
- ・交付申請 令和5年5月26日～令和6年 1月19日
- ・完了実績報告 令和5年6月23日～令和6年 2月29日



詳しくはコチラ
住宅エコリフォーム
推進事業実施支援室HP を
ご覧ください。

《全体改修・建替えの場合》

- ・断熱等級5かつ一次エネルギー消費量等級6
- ・BELS評価等の第三者評価の認証を取得
- ・耐震性の確保(構造計算、耐震等級2以上)

《部分改修の場合》

- ・必須工事 複数の開口部についてZEH仕様基準を満たす改修
- ・上記と併せて実施することで対象となる工事
- ①ZEH仕様を満たす躯体の断熱改修工事
- ②下記設備の高効率化工事

- 太陽熱利用システム ○給湯器 ○高断熱浴槽
- 浴室シャワー節湯水栓 ○蓄電池 ○LED照明

※旧耐震基準により建築された住宅(1981年5月31日以前に着工)の場合、現行の耐震基準に適合させる必要があります。

※モデル工事費 or 実際の工事費 の低い方 × 補助率 40%が補助額
※設備の高効率化 補助額は開口部・躯体等の断熱化工事の実際の工事費に補助率を掛けた額の同額以下となります。

※「住宅省エネ2023キャンペーン」に登録されている製品が対象(LED照明以外)

※給湯器の場合、単体では補助対象とはならず、高断熱浴槽・浴室シャワー節湯水栓3点セットが必要となります。

Panasonic

日射量予報と連携し、
再生可能エネルギーで
自動沸き上げもできる
エコキュートが誕生!

スマートソーラーチャージ

日射量予報により、太陽光発電をさらに有効活用。曇りの日でも日射量で判断して、自動沸き上げが可能になりました。また日射量予報をもとに沸き上げをコントロールし自家消費を促します。



曇っていても、日射量があれば沸き上げ



太陽光発電の発電状況にあわせて沸き上げ



曇りの日でも日射量があればOK!

ウルトラ高圧

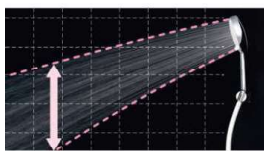
給湯圧力の大幅アップでシャワーの快適性をさらに向上。1階はもちろん2階、3階のお風呂やシャワーも快適!

日射量に応じて沸き上げ能力を変更

余力電力を無駄なく活用

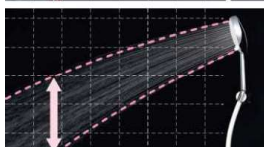
うっかりアシスト

浴そう栓を閉め忘れた場合も、早めのエラー通知で、お湯の消費を最小限にします。



ウルトラ高圧	325kPa	減圧弁設定圧力
1階	2階	3階
約17L/分	約16L/分	約15L/分

シャワーの強さ約1.4倍
高圧との比較(1階浴室)



高圧	180kPa	減圧弁設定圧力
1階	2階	—
約12L/分	約11L/分	—

従来より10kPaアップ
減圧弁設定圧力

詳しくは同封のカタログをご覧ください。