

GREEN BRIDGE

こんにちは。御前崎市のナカモクです。
工務店様の家づくりのパートナーとしてお客様に満足して
頂ける家づくりを支援させて頂くため数々の最新情報を
お知らせいたします。

住宅設備機器の新品情報から、長期優良住宅や様々な
補助金などといった新しい制度の仕組みや動向をいち早く
皆様にお届け致します。

お時間のある時に目をとおしていただき、家作りの豆知識として、
家づくりを考えているお客様にもご利用いただけたら幸いです。



October

SCHEDULE 2022.10

日	月	火	水	木	金	土
						1 土地の日
2 豆腐の日	3 登山の日	4 世界動物の日	5 レジ袋ゼロデー	6 国際協力の日	7 盗難防止の日	8 ナカモク休業日 木の日
9 道具の日	10 スポーツの日	11 ウィンクの日	12 豆乳の日	13 引っ越しの日	14 鉄道の日	15 ぞうりの日
16 ポスの日	17 上水道の日	18 冷凍食品の日	19 TOEICの日	20 新聞広告の日	21 あかりの日	22 平安遷都の日
23 電信電話記念日	24 国際連合デー	25 世界パスタデー	26 原子力の日	27 読書の日	28 速記記念日	29 おしぼりの日
30 初恋の日	31 ハロウィン					

詳しい内容やお見積り、ご相談など・・・
『ナカモク』までお気軽にお問い合わせください。

株式会社 ナカモク
〒437-1604

御前崎市佐倉4680-56

TEL: 0537-85-2041

FAX: 0537-85-2241

<http://www.naka-moku.co.jp/>



点	／
接線	□
接円	○
ハッチ	文字
建平	寸法
建断	2線
建立	中心線
多角形	連続線
曲線	AUTO
包絡	範囲
分割	複線
整理	ノリ
属変	伸縮
BL化	面取
BL解	消去
BL属	複写
BL編	移動
BL終	戻る
図形	2.5D
図登	日影
記変	座標
座標	天空
外変	

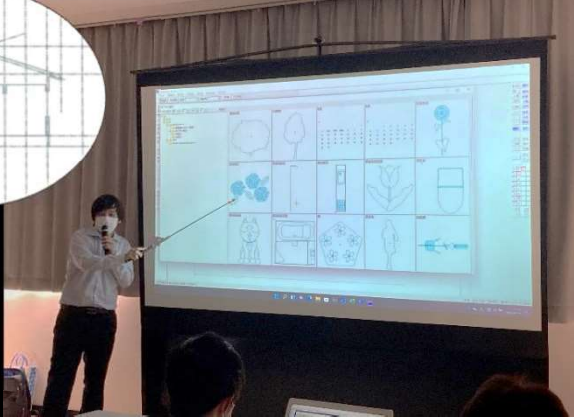
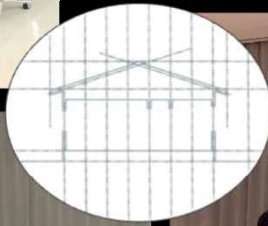
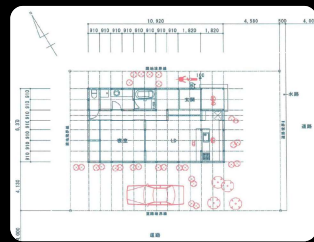
新規	属取
開く	線角
上書	鉛直
保存	×軸
印刷	2点角
切取	線長
北↑	2点長
貼付	間隔
線属性	基設
寸化	測定
寸解	表計
選図	距離
■	式計
	パラメ
0	8
1	9
2	A
3	B
4	C
5	D
6	E
7	F
All	All
0	×

BlueBridgePROJECTの勉強会として、**Jw-cad講習**を開催しました。工務店の皆様より、Jw-cadを習得したい!!という声は、前から聞いていたため、今回開催でき、講習に参加された方に満足していただけ良かったです。**1日6時間×2日間**という、みっちりコースの講習でした。

まずは、Jw-cadの仕組みを習い、実際に線を引いてみる作業を行いました。最初は、レイヤグループ???レイヤ???と、初めて聞く単語が出てきたり、作業ごと右クリックする場合や左クリックする場合があります、理解するまでは難しい!!!!という感じでしたが、講師の先生の丁寧な指導のもと練習と実践を繰り返し、慣れてきた様子で描き進めることができました。

木造住宅の**平面図**と**立面図・断面図**を描きました。平面図では、敷地と道路を描き、建物の通り芯、柱、壁、建具、衛生器具・家具を描き寸法、文字を入れていきました。それぞれレイヤや線色・線種を分け、わかりやすい図面、後で修正をしやすい図面を目指しました。立面図・断面図では、屋根の勾配があるため、勾配を指示し、角度のある線を描きました。完成形は同じ図面でも、書き方はいくつもあり、知っていると便利だったり、短時間で描くことができたり、初めて知った描き方もありJw-cadは奥が深いと思いました。そんな、Jw-cadは**フリーソフト**なので、使わない手はないと思います。

1日目に受講された方よりいただいた質問も、2日目に教えてもらえ、知りたいことを覚えながら習得することができました。今回受講された方からいただいたアンケートで、Jw-cadのフォローアップセミナーや、再度Jw-cad講習を受けたい!!との声をたくさんいただいたことが印象的でした。是非、実務で活用していただき、現場への指示や、お客様への提案など、幅広く活用していただきたいです。



ナカモクな 掲示板

名前

後藤田 楓

血液型

A型

住んでいるところ

御前崎市

出身地

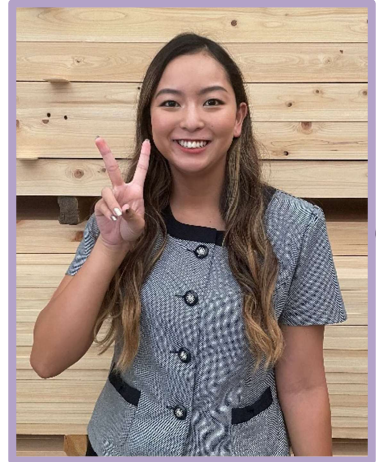
御前崎市

誕生日

1月9日

星座

やぎ座



趣味・好きなこと

映画鑑賞

みなさんへひとこと

元気で明るい事務対応を心がけて
頑張ります!!

ナカモクでは土地や中古物件探しのお手伝いをしています。
今月の**オススメ土地情報**は...
📍 コチラ 📍

建築条件なし!

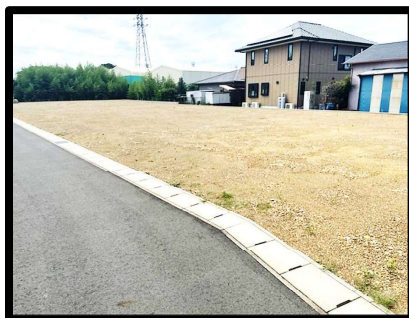
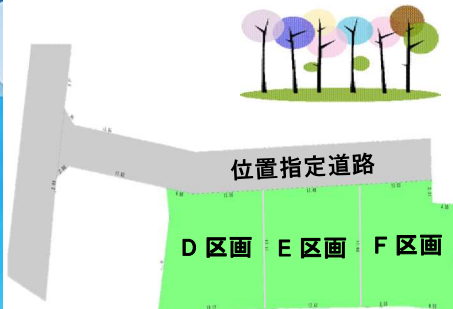
所在地	御前崎市佐倉4765-1 他		
土地面積	D	E	F
	303.42㎡ (91.78坪)	303.42㎡ (91.78坪)	303.43㎡ (91.78坪)
価格	680万円	700万円	730万円
接道状況	東側 位置指定道路 幅員6m		
最適用途	住宅用地	地目	宅地

全3区画の分譲地です。東側6m道路で陽当り良好です!
最寄りバス停「桜ヶ池南」から徒歩1分、菓子販売店のメリケンコさんや
イオンタウン、コンビニエンスストアが近くにあり、お買い物等、生活に
便利な土地です。浜岡中学校も徒歩圏内で通学にも◎

桜ヶ池分譲地

全3区画 2期

1. 陽当たり良好
2. 広い土地をお探しの方にぴったり
3. イオンタウンへのアクセス抜群



土地・中古物件ともに、
気になることが
ございましたら、
担当営業までお気軽に
お問い合わせください☆



↑桜ヶ池分譲地↑

知らないとお話し

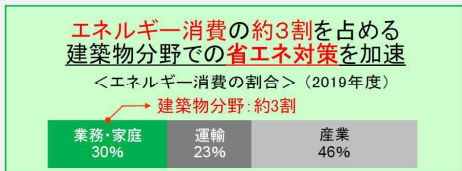
新しい制度の仕組みや動向をいち早く皆様に発信!!
新しい情報や、家作りの豆知識をお届け
家づくりを考えているお客様にもご活用下さい♪



☆断熱性能等級6・7(一戸建て住宅) 新設 (令和4年10月1日公布予定)☆

<背景>

2050年カーボンニュートラル、2030年度温室効果ガス46%削減(2013年度比)の実現に向け、エネルギー消費の約3割を占める建築分野での省エネ対策の加速。併せて、木材需要の約4割を占める建築物分野での木材利用を促進し、吸収源対策の強化に寄与。



<2050年カーボンニュートラルに向けた取組>

【2050年】

ストック平均で、ZEH・ZEB(ネットゼロ・エネルギー・ハウス/ビル)水準の省エネ性能の確保を目指す

【2030年】

新築について、ZEH・ZEB水準の省エネ性能の確保を目指す

抜本的な取組の強化が必要不可欠

目標・効果

建築物分野の省エネ対策の徹底、吸収源対策としての木材利用拡大等を通じ、脱炭素社会の実現に寄与
2013年度からの対策の進捗により、建築物に係るエネルギー消費量を約889万kl削減

<1>省エネ性能に係るさらなる上位等級・戸建住宅の断熱等級6・7の基準

【断熱等性能等級】

外皮平均熱貫流率及び冷房期日射熱取得率の基準値

等級		地域区分							
		1 (夕張等)	2 (札幌等)	3 (盛岡等)	4 (会津若松等)	5 (水戸等)	6 (東京等)	7 (熊本等)	8 (沖縄等)
等級7 (戸建住宅)	UA	0.20	0.20	0.20	0.23	0.26	0.26	0.26	—
	ηAC	—	—	—	—	3.0	2.8	2.7	—
等級6 (戸建住宅)	UA	0.28	0.28	0.28	0.34	0.46	0.46	0.46	—
	ηAC	—	—	—	—	3.0	2.8	2.7	5.1
等級5	UA	0.4	0.4	0.5	0.6	0.6	0.6	0.6	—
	ηAC	—	—	—	—	3.0	2.8	2.7	6.7
等級4	UA	0.46	0.46	0.56	0.75	0.87	0.87	0.87	—
	ηAC	—	—	—	—	3.0	2.8	2.7	6.7
等級3	UA	0.54	0.54	1.04	1.25	1.54	1.54	1.81	—
	ηAC	—	—	—	—	4.0	3.8	4.0	—
等級2	UA	0.72	0.72	1.21	1.47	1.67	1.67	2.35	—
	ηAC	—	—	—	—	—	—	—	—

地域区分6

掛川市・菊川市・
島田市・袋井市等

地域区分7

磐田市・御前崎市・
牧之原市・焼津市等

★等級7★ HEAT20 G3基準相当

暖冷房にかかる一次エネルギー消費量の削減率 概ね40%削減

★等級6★ HEAT20 G2基準相当

暖冷房にかかる一次エネルギー消費量の削減率 概ね30%削減

等級5 ZEH相当

令和4年4月創設

等級6 省エネ基準▲20%

令和4年4月創設

【一次エネルギー消費量等級】

等級	BEI
等級6	0.8以下
等級5	0.9以下
等級4	1.0以下
等級3 (既存のみ)	1.1以下

<2>長期優良住宅法改正(令和4年10月施行) 省エネルギー対策の強化、壁量規定の見直し

! 高い断熱性や一次エネルギー消費量性能など、
従来より高い省エネ性能を求める必要がある!

現行 断熱等性能 等級4(6・7地域の場合 UA≤0.87)
一次エネルギー消費量性能 無し

改正後 断熱等性能 等級5(6・7地域の場合 UA≤0.60)
一次エネルギー消費量性能 等級6

! 断熱材や省エネ設備設置等により建物が重量化。
基準法における壁量の整備をふまえ、必要な水準に見直す!

現行 壁量基準 耐震等級2又は3

改正後 現行の住宅性能表示制度の耐震等級3とする。
ただし、太陽光パネル等を載せた場合は仕様に関わらず
重い屋根の壁量基準を満たすものとする。
※構造計算による場合は引き続き、実荷重を踏まえた上で
耐震等級2以上の基準へ適合すれば認定基準を満たす。

<3>低炭素建築物認定基準の見直し

(令和4年10月施行)

現行 外皮基準 省エネ基準に適合(6・7地域の場合
UA≤0.87) 一次エネ基準 BEI 0.9以下

改正後 強化外皮基準に適合(6・7地域の場合 UA≤0.60)
一次エネ基準 BEI 0.8以下

! ZEHの取組を推進する観点から、再生可能エネルギー
利用設備の設置を要件化するとともに、
選択項目1以上に適合させる!

現行 その他要件(木造、節水トイレ等) 8項目のうち2項目以上

改正後 再生可能エネルギー利用設備が設けられていること
※一戸建て住宅の場合
省エネ量+創エネ量(再エネ)≥基準一次エネの50%
その他要件 9項目のうち1項目以上
※V2H充放電設備の設置が新たに項目に追加