

# GREEN BRIDGE

こんにちは。御前崎市のナカモクです。  
工務店様の家づくりのパートナーとしてお客様に満足して  
頂ける家づくりを支援させて頂くため数々の最新情報を  
お知らせいたします。

住宅設備機器の新商品情報から、長期優良住宅や様々な  
補助金などといった新しい制度の仕組みや動向をいち早く  
皆様にお届け致します。

お時間のある時に目をとおしていただき、家作りの豆知識として、  
家づくりを考えているお客様にもご利用いただけたら幸いです。



## SCHEDULE 2026.1

日	月	火	水	木	金	土
				1	2	3
1 / 31 (土) ~ 3 / 1 (日) 住まいのショウルーム相談会			ナカモク 年末年始 休暇 12/26(金) ~ 1/4(日)			
				元旦	初夢	瞳の日
4	5	6	7	8	9	10
官庁御用始め	いちごの日	色の日	七草粥	平成スタートの日	iii 後藤田BD iii とんちの日	ナカモク休業日 110番の日
11	12	13	14	15	16	17
iii 基子BD iii 鏡開き	成人の日	ピース記念日	どんと焼き	小正月	ナイス木材 新春初市 @ナイス浜松市場 禁酒の日	15日(木)~ 2月15日(日) ハウステック 初春 ショールームフェア おむすびの日
18	19	20	21	22	23	24
118番の日	空気清浄機の日	海外団体旅行の日	料理番組の日	カレーの日	電子メールの日	19日(月)・20日(火) 23日(金) バナソニック ショールーム キッチン体験WEEK @浜松ショールーム 法律扶助の日
25	26	27	28	29	30	31
中華まんの日	iii 長井BD iii 文化財防火デー	LIXILショールーム 内覧会 @静岡ショールーム 国旗制定記念日	衣類乾燥機の日	人口調査記念日	iii タケシタBD iii バナソニック キッチンセミナー @浜松ショールーム 3分間電話の日	愛妻家の日

お見積り、ご相談など・・・  
『ナカモク』までお気軽に  
お問い合わせください。



株式会社 ナカモク  
〒437-1604  
御前崎市佐倉4680-56  
TEL: 0537-85-2041  
FAX: 0537-85-2241  
<https://naka-moku.co.jp/>



# Panasonic

全館空調熱交換気システム

with air

冬なのに、開放的。

全館空調だからできた  
開放的で豊潤な暮らし

雨の日は、嫌じゃなくなった。

自然な涼しさが、  
うれしい夏。

冷暖房・調湿・全熱交換気・空気清浄。住まいの空気に必要な機能を統合的にコントロールしてくれる パナソニックの「ウイズエアー」に、快適さ・省エネ・導入のしやすさのバランスを重視した「ウイズエアーディライト」が新たにラインアップ。快適さはそのままにもっと手軽に、もっと身近になりました。

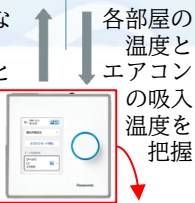
あらゆるこだわりに応える  
フルスペックモデル

with air 手軽に導入できる  
スタンダードモデル DELIGHT

空調ユニット



最適な  
運転  
温度と  
風量  
を  
指示

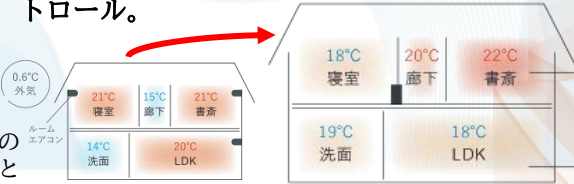


温度・風量・湿度を制御  
するメインコントローラ

with air 「IAQポータル」  
温度とエアコンの吸入  
温度を把握し比較。  
↓HP↓ 快適な温度と  
省エネな運転  
を指示します。



01 部屋ごとに快適温度 エアコン1台で家  
じゅうどこでも快適温度にする「ウイズ  
エアー」なら部屋ごとのセンサーが好みの適温  
に合わせ、おまかせで心地よい温度・風量にコ  
ントロール。



02 澄みやかな空気循環 外気に漂う花粉  
や黄砂、気がつくくと溜まっているハウ  
スダストも、2種類のフィルターが空気の汚  
れを速やかに浄化。24時間換気で新鮮な空  
気を室内へ。

細やかな省エネ運転

03 熱交換気は、室内から排出する空気  
と室外から給気する新鮮な空気の熱  
を交換しながら換気します。室温に近づ  
けて換気するので、冷暖房時の熱ロスが少  
なく、それだけで省エネ。湿気の侵入や乾  
燥も抑制するので、冬は湿気を室内に取  
り戻し、夏は湿気の侵入をおさえて快適に。

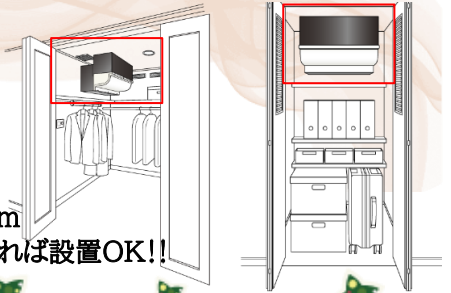
01 24時間365日、ずっと快適「ウイズエ  
アーディライト」は、高気密・高断熱住宅に重要な計画換  
気に対応。1フロア1システムの集中換気で、24時  
間新鮮な空気を取り込み、家じゅうに届けます。

02 快適なのに、省エネ設計 IAQコントローラ  
が自動で最適な運転に制御。設定温度に達すると冷暖房  
がオン・オフを繰り返す「サーモオフ」を抑えることで、  
無駄な電力消費を防ぎつつ心地よい温度をキープ。

03 手間なく、無理なく導入 熱交換気とルー  
ムエアコンを組み合わせたシンプルな構成。天井埋込  
形ではないので、大がかりな造作も必要ありません。  
本体サイズがコンパクトなので、クローゼット上部な  
どの限られた空間にも設置でき、デッドスペースを有  
効活用できます。  
工事の手間やコ  
ストを抑えつつ、  
住まいのデザ  
インを損なわずに  
設置できます。

内寸幅約1,235mm

奥行約780mmあれば設置OK!!



今月のナカモク  
おすすめ商品

WALLZET NOEL 3

クローゼットシステム収納「ウォールゼットノエル3」に  
グレー2色を新たにラインナップ

収納生活  
NANKAI



ウォールナット、シェルホワイトの3色に加え、新色パールグレー、ダークグレーをラインナ  
ップし、幅広いインテリアテイストに対応できるようになりました。ダークグレーは深みのある  
グレー色。クールな印象で、モノトーンやモダンなインテリアに対応したカラーです。パール

アッシュ  
ウォールナット



ブライト  
ウォールナット



シェルホワイト



グレーはライトなグレー色。人気のナチュラル系や  
温かみのあるインテリアに対応したカラーです。

「ウォールゼットノエル3」は間取りや目的に合わせ  
てパーツを選ぶことで、機能的で収納力抜群の収納  
プランを作ることができます。パーツは種類豊富で、  
「置く」収納では棚板・網棚・コーナー棚板など、「吊  
るす」収納ではハンガーパイプ・スライドハンガー・ス  
ラックスハンガーなどなど...他にも「置く」「飾る」  
収納にもさまざまなパーツをご用意しています。



←ウォールゼットノエル3  
←カタログページ



カラーシミュレ  
ションやプラン  
ニングが  
できたり、実際  
に採用されたユ  
ーザー様の  
SNSの投稿など  
もご覧いただけ  
ます!!



↑HP↑



☆令和7年度補正予算『みらいエコ住宅2026事業(Me住宅2026)』(住宅省エネ2026キャンペーン)はじまります☆

## 1. 制度の目的

2050年カーボンニュートラルの実現に寄与する良質なストック形成を図るため、「ZEH水準住宅」や「長期優良住宅」の新築、特に高い省エネ性能等を有する「GX志向型住宅」の新築及び省エネ改修等への支援を実施し、住宅分野の省エネ投資の下支えを行う。新築住宅について、エネルギー価格などの物価高騰の影響を特に受けやすい子育て世帯などに対して、「ZEH水準を大きく上回る省エネ住宅」の導入や、2030年度までの「新築住宅のZEH基準の水準の省エネルギー性能確保」の義務化に向けた裾野の広い支援を行うとともに、既存住宅について省エネ改修等への支援を行う。

## 2. 補助対象

本資料は令和7年12月17日時点として発表されたものになります。  
内容が変更となる可能性がありますのでご注意ください。

経済対策閣議決定日(令和7年11月28日)  
以降に、新築は**基礎工事に着手**、リフォームは  
リフォーム工事に着手した工事が対象です。

《注文住宅の新築(省エネ地域区分 6・7地域の場合)》

●すべての世帯が対象

対象住宅 **GX志向型住宅** : 補助額 110万円/戸  
BELS評価or設計性能評価が必要

### GX志向型住宅

- ①断熱等性能等級「6以上」(6・7地域の場合、UA値0.46以下)
- ②再エネを除く一次エネルギー消費量の削減率「35%以上」
- ③再エネを含む一次エネルギー消費量の削減率「100%以上」
- ④高度エネルギーマネジメントシステム(HEMSなど)の導入  
(他の機器との接続の是非は居住者様判断となります)

●子育て世帯・若者夫婦世帯による住宅の新築

対象住宅 ① **長期優良住宅** : 補助額 75万円/戸  
② **ZEH水準住宅** : 補助額 35万円/戸

※建替前住宅等の除去を行う場合、加算+20万円

### ZEH水準住宅

強化外皮基準(6・7地域の場合、UA値0.60以下)  
かつ再エネを除く一次エネルギー消費量▲20%に  
適合するもの  
(太陽光発電システムは要件ではありません)

※子育て世帯:18歳未満の子を有する世帯・若者夫婦世帯:夫婦のいずれかが39歳以下の世帯

※対象となる住宅の延べ床面積は、50㎡以上240㎡以下

※「土砂災害警戒区域内」「災害警戒区域内」等、立地状況により原則対象外となる住宅があります

《既存住宅のリフォーム》

●すべての世帯が対象

●補助対象工事

※①～③までの項目の工事で、**指定の組み合わせによるリフォーム工事の実施が必要となります**

- ①開口部の断熱改修…ガラス交換、内窓設置、外窓交換、ドア交換
- ②躯体の断熱改修
- ③エコ住宅設備の設置…節水型トイレ、高断熱浴槽、高効率給湯器、エアコン等

付帯工事

- ④子育て対応改修…家事負担の軽減、防犯性の向上・生活騒音への配慮等
- ⑤防災性向上改修…防災性の向上(開口部)
- ⑥バリアフリー改修…手すりの設置、段差解消、廊下幅等の拡張等
- ⑦空気清浄・換気機能付エアコンの設置
- ⑧リフォーム瑕疵保険等への加入

●対象住宅・補助上限額

対象住宅	改修工事	補助上限額
平成4年基準を満たさないもの	平成28年基準相当に達する改修	上限:100万円
	平成11年基準相当に達する改修	上限:50万円
平成11年基準を満たさないもの	平成28年基準相当に達する改修	上限:80万円
	平成11年基準相当に達する改修	上限:40万円

## 3. 今後のスケジュール(予定)

- 事業者登録期間 令和8年3月上旬 ～ 令和8年12月31日
- 対象建材・設備の公募 令和8年2月中下旬～ 令和8年11月30日 ※審査を終えたものから順次公開されます
- 交付申請期間 令和8年3月下旬 ～ 令和8年12月31日(予算上限に達した場合はそれまで)  
※新築・注文住宅「ZEH水準住宅」のみ、交付申請の終期が  
令和8年9月30日までとなります
- 完了報告期間(新築) 戸建て住宅の場合 令和9年7月31日